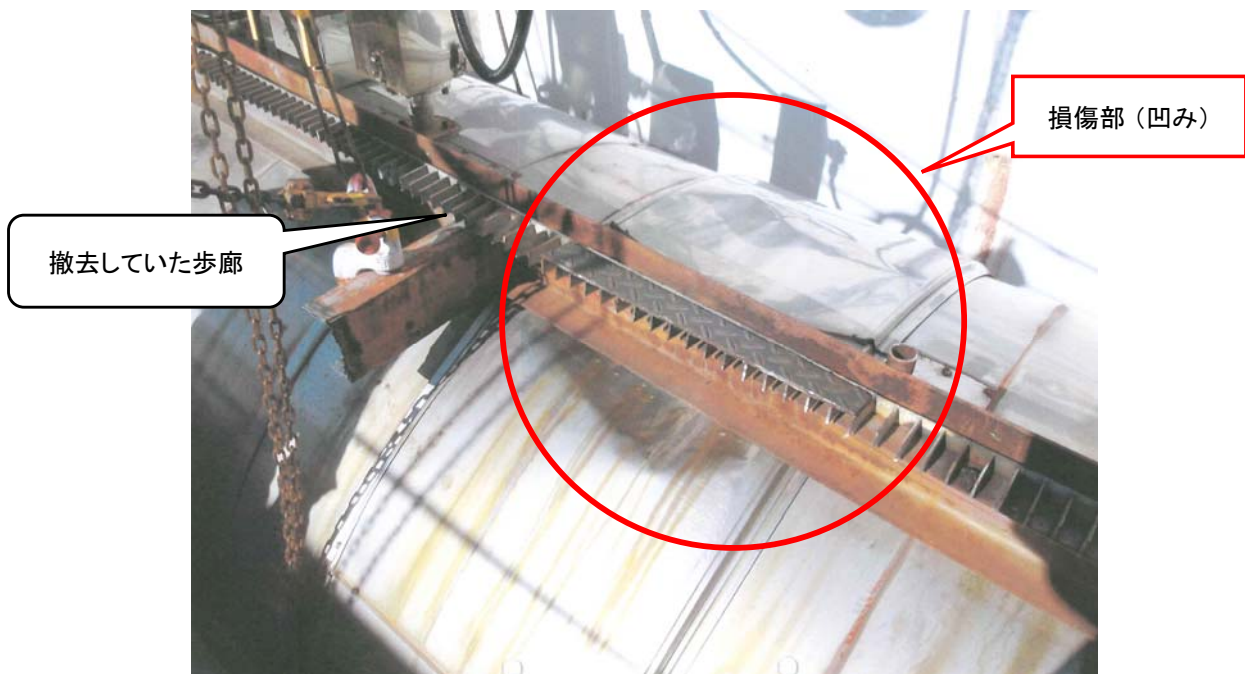


板金を踏んで損傷させた**【発生状況】**

煙道上部の歩廊撤去作業にて、煙道の板金部に乗って作業をしていたため板金を損傷させた。

【損傷状況】**【原因・問題点】**

①板金の損傷に対して軽く考えていた。（多少乗ったりしても大丈夫と考えて作業していた）。

【対策】

①板金は機器や配管を保護する役目があり、安易に踏んだり物をぶついたりしてはいけないということを認識した上で作業を行う。（踏んだり乗ったりするおそれがある場合は、あらかじめ養生をしたり足場を組むなどする）